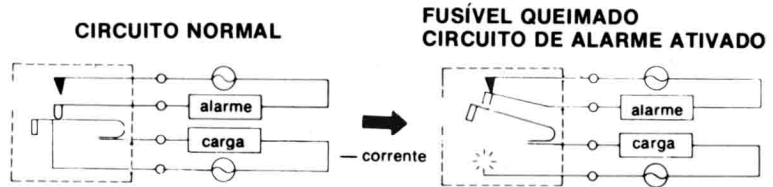
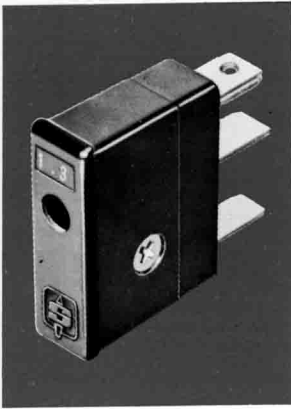


# FUSÍVEL FA



- fusíveis do tipo extraível para rápida reposição
- indicador branco para fácil identificação do fusível queimado
- mínimo desvio do ponto de fusão
- construção compacta (fusível e base) para fácil montagem em espaços limitados
- corrente nominal e tensão para todas as especificações.

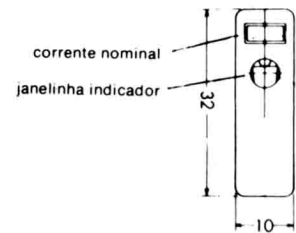
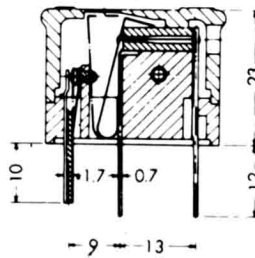
## DADOS TÉCNICOS

tipo	corrente nominal	tensão e capacidade de interrupção
FA- 403	0,3	AC 220 V: 2500 A DC 250 V: 1500 A
FA- 405	0,5	
FA- 413	1,3	
FA- 420	2,0	
FA- 430	3,0	
FA- 450	5,0	
FA- 475	7,5	AC 125 V: 2500 A DC 125 V: 1000 A
FA- 4100	10,0	
FA- 4150	15,0	AC/DC 125 V: 1000 A AC 250 V: 100 A

Fusível de alarme, normal, com 4 pinos.  
O fusível pode ser operado de duas maneiras diferentes:

- fontes de alimentação separadas para o circuito do fusível e para o circuito de alarme.
- uma só fonte de alimentação para os circuitos do fusível e do alarme.

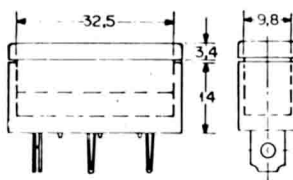
capacid. de contato do circuito de alarme ... 200 VA (máx. 5 A)



# BASE BA



universal para todos os fusíveis



Montagem em painéis de 1,2 - 2 mm de espessura

Por sua precisão são especialmente indicados para proteção em rádio-comunicação, telefonia, controles automáticos, computadores e outros sistemas sensíveis. O fusível e o alarme podem operar com fonte de alimentação única ou independentes.

*Extremely precise, they are specially designed for protection in wireless telephony, automatic controls, computers and other similar sensing systems. The fuse and alarm operate with a single or independent power source.*

Os dados deste folheto estão sujeitos a alteração sem prévio aviso.

The contents of this blocket can be changed without previous notice.



## EFE-SEMITRANS

RUA LUÍS DE BRITO, 54/56 - CEP 20785-360 - MARIA DA GRAÇA  
RIO DE JANEIRO - (RJ) - BRASIL  
C.P. 3886 - CEP 20001-970 • TEL.: 055 (21) 2501- 1522 - FAX : 055 (21) 2201 - 6493  
E- mail: vendas @ efesemitrans.com.br  
Internet: www.efesemitrans.com.br

RUA TAPIRA, 38 • CEP 04709 -130 • CHÁCARA SANTO ANTONIO - SANTO AMARO  
SÃO PAULO (SP) - BRASIL  
TEL / FAX: 055 (11) 5182-6222

REPRESENTANTE EXCLUSIVO